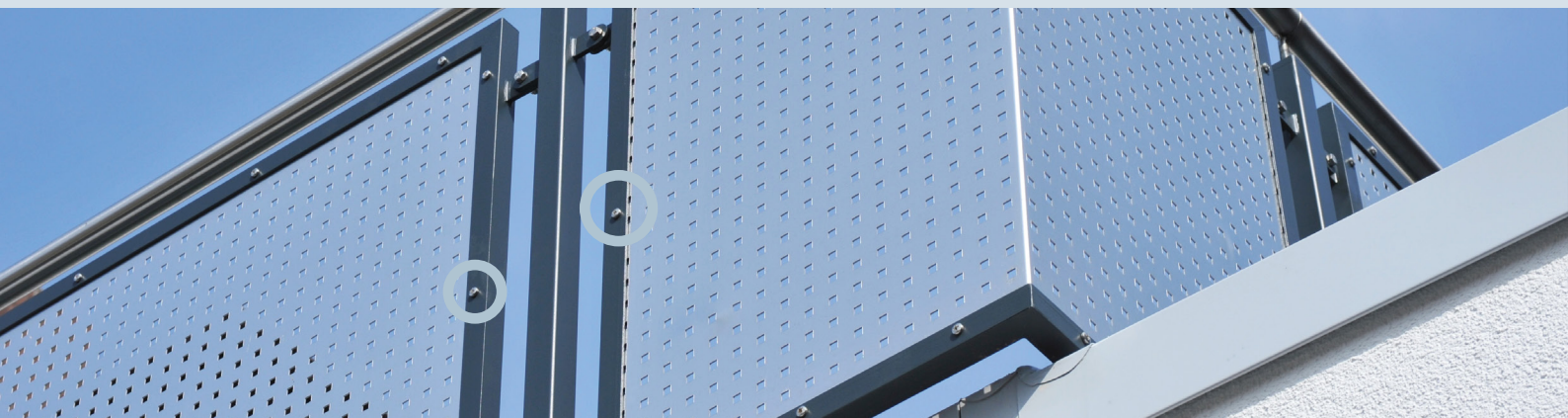




SÉLECTION GARDE CORPS & MAINS COURANTES

1. REMPLISSAGE DU GARDE-CORPS



PERFIX TH10 / IN A2

Vis industrielle

Dimension : Ø 6,3 x 25 mm

Domaine d'application :

- Tôle aluminium sur patte aluminium

Avantages :

- DIN 7504N

Code article : 300 305



TORX PANEL ALU TB

Vis laquée

Dimension : Ø 4,8 x 25 mm

Domaine d'application :

- Panneau composite sur patte aluminium

Avantages :

- Acier IN A2 : résistance à la corrosion : 30 CK

Code article : 33 121



DRILLNOX TB / IN A2

Vis autoperceuse laquée

Dimension : Ø 4,8 x 25 mm

Domaine d'application :

- Tôle acier et aluminium sur patte aluminium

Avantages :

- Agrément Technique Européen
- Pointe pilote spécialement étudiée pour fixation sur plusieurs tôles minces

Code article : 372 498



RIV-COLOR NE-CL / IN A2

Rivet

Dimension : Ø 4,8 x 22 mm

Domaine d'application :

- Panneau acier et aluminium

Avantages :

- Rivet aluminium, mandrin Inox
- Colerette large

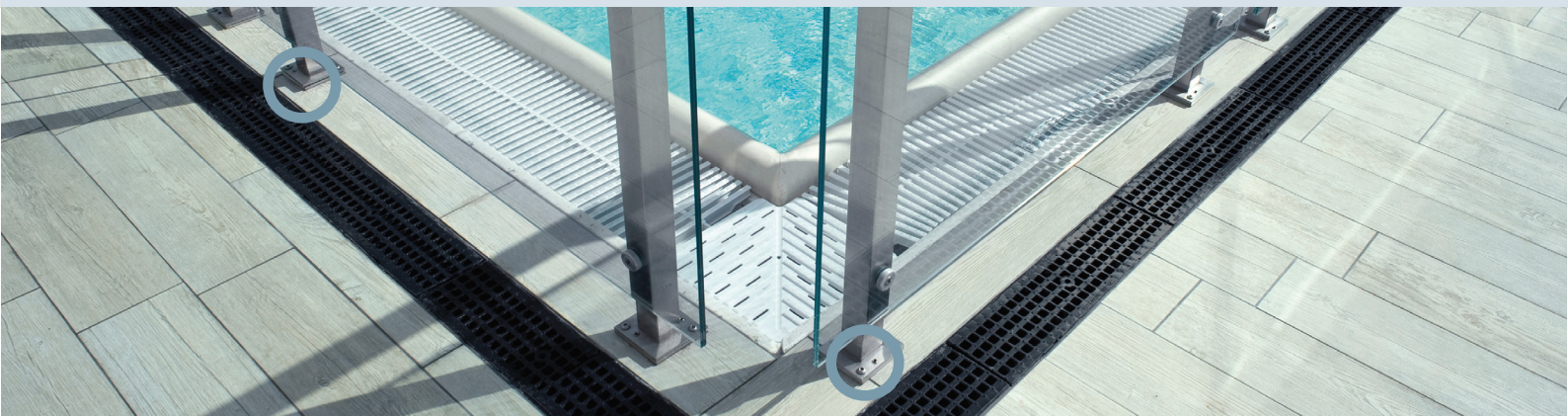
Code article : 270 571

→ Contretypage de couleur possible



SÉLECTION GARDE CORPS & MAINS COURANTES

2. FIXATIONS AU SOL DES GARDE-CORPS / BALUSTRADES / GRILLES DE PROTECTION



BARACO FM-753 / IN A4

Goujon à expansion par vissage

Dimension : M10 / 20 x 90 mm

Domaine d'application :

- Béton non fissuré (Option 7)
- Charges lourdes

Avantages :

- Agrément Technique Européen
- Livrée prémontée avec rondelle et écrou
- Adhérence plus élevée grâce à la géométrie de la bague
- Conforme NF P01012

Code article : 344 245



BARACO FM-753 CRACK / IN A4

Goujon à expansion par vissage

Dimension : M10 / 25 x 105 mm

Domaine d'application :

- Béton non fissuré (Option 7) et fissuré (Option 1)
- Charges lourdes

Avantages :

- Agrément Technique Européen
- Livrée prémontée avec rondelle et écrou
- Adhérence plus élevée grâce à la géométrie de la bague
- Conforme NF P01012

Code article : 344 296



CHIMFORT KEM H

Résine de scellement chimique et ses 2 canules

Dimension : 280 ml

Domaine d'application :

- Tenue sismique C1 & C2
- Béton fissuré et non fissuré

Avantages :

- Implantation variable (TR029)
- Temps de pose rapide : 3 min à 20°C
- Forte résistance aux températures élevées (Jusqu'à 160°C)

Code article : 344 616



TIGE FILETÉE / IN A4

Dimension : M10 x 110 mm

Domaine d'application :

- Compatible Chimfort KEM H
- Maçonnerie pleine et béton

Code article : 344 960

- ➔ Vis béton disponibles en Tête Hexagonale (TH) et en Tête Fraisée (TF)
- ➔ Résines d'injection disponibles en version 280 et 380 ml





SÉLECTION GARDE CORPS & MAINS COURANTES



BÉTOFAST ÉVO II IN A4 / TF

Vis béton autotaraudeuse

Dimension : Ø 10 x 115 mm

Domaine d'application :

- Béton non fissuré et fissuré
- Tenue au feu 120 min (TR020)

Avantages :

- Pose simple et rapide
- Montage traversant
- Haute tenue à l'arrachement
- Démontage possible

Code article : 283 986



CHIMFORT KEM V

Résine de scellement chimique et ses 2 canules

Dimension : 280 ml

Domaine d'application :

- Béton non fissuré et fissuré, maçonnerie
- Performance sismique C1

Avantages :

- Multi-support
- Bonne tenue aux chocs
- Magnabilité à basse température (jusqu'à -10°C)
- Temps de pose rapide

Code article : 344 614



3. FIXATION AU MUR DES MAINS COURANTES



MP3 SÉCURIT

Cheville métallique femelle

Dimension : M8 / 25 x 75 mm

Domaine d'application :

- Matériaux pleins et creux

Avantages :

- Multi-support
- Livrée prémontée
- Fixation non traversante

Code article : 358 935



LR IT-FIX SHUTTER

Cale de fixation

Dimension : Ø 80 x 120 mm

Domaine d'application :

- Fixation sur mur porteur isolé par l'extérieur ITE 120 mm et l'intérieur
- Sur tous types de supports : béton, brique, bois

Avantages :

- Conductivité thermique $\lambda = 0,3 \text{ W/mK}$
- Pose avant ou après isolation

Code article : 364 327



SÉLECTION MENUISERIE ACIER & ALUMINIUM & COUPE FEU

1. ASSEMBLAGE PATTE ÉQUERRE/CADRE



RIVET TOUT INOX A2 N.E

Rivet Inox
Dimension : Ø 4,8 x 12 mm
Domaine d'application :

- Inox IN A2

Code article : 273 490



BÉTOFAST TH13 2C

Vis béton autotaraudeuse
Dimension : 7,5 x 45 mm
Domaine d'application :

- Matériaux pleins

Avantages :

- Résistance à la corrosion = 15 cycles Kesternich

Code article : 283 790



ÉQUERRE ES 50 X 100

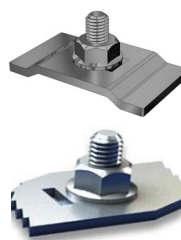
Dimension : 50 x 100 mm
Domaine d'application :

- Menuiserie aluminium et PVC

Avantages :

- Acier galva S220 GD revêtement 2 faces en Z275
- Conforme DTU 36.5
- PV essai sur demande

Code article : 612 100
(Exclusivité LRM)



CLAMEAU 1/4 TOUR

Dimension : 23 x 42,5 / L16
Domaine d'application :

- Menuiserie aluminium et PVC

Avantages :

- Acier galva S220 GD revêtement 2 faces en Z275
- Livré avec écrous fournis

Code article : 619 140
(Exclusivité LRM)



2. CALAGE



CALE FOURCHETTE GRISE PVC

Dimension : 50 x 40 x 5 mm
Domaine d'application :

- Menuiseries légères

Avantages :

- 2 trous sont prévus pour son clouage

Code article : 369 034



CALE FOURCHETTE GRISE ACIER

Dimension : 40 x 40 x 4 mm
Domaine d'application :

- Menuiseries lourdes

Avantages :

- 2 trous sont prévus pour son clouage

Code article : 691 409
(Exclusivité LRM)

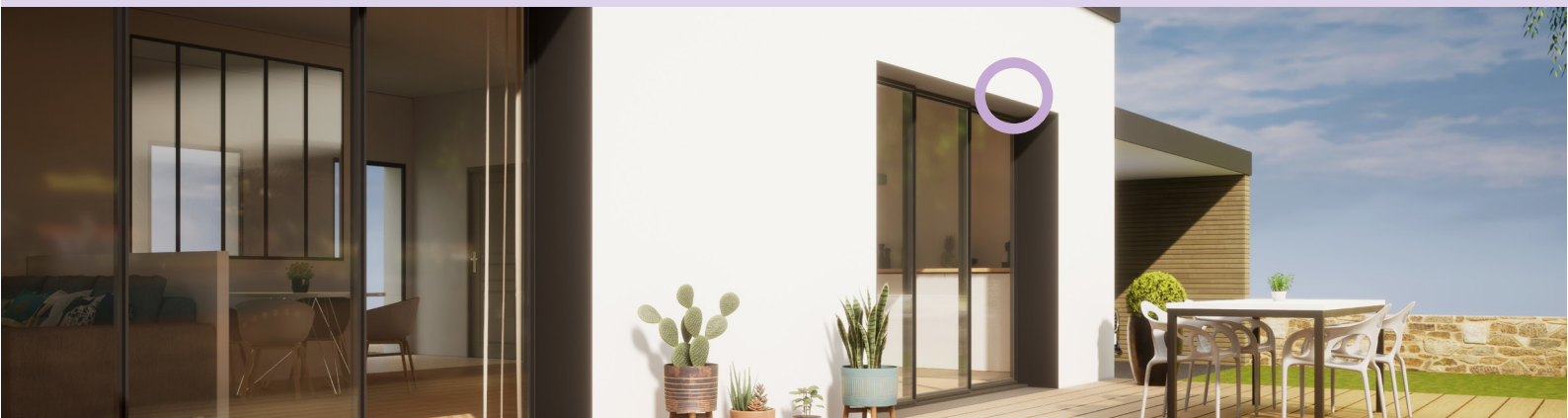


→ Cale servant au positionnement des chassis



SÉLECTION MENUISERIE ACIER & ALUMINIUM & COUPE FEU

3. FIXATION DE LA MENUISERIE



BATIFAST TP 3C

Vis autotaraudeuse

Dimension : Ø 7,5 x 80 mm

Domaine d'application :

- Pour fixation d'huissierie aluminium et PVC (TP) / Huissierie bois (TC)

Avantages :

- Reprise de charge jusqu'à 400 kg

Code article : 280 412

→ Disponible en tête plate (TP) ou cylindrique (TC)



MARCOVIS FM-X5 TF

Cheville polyamide longue multi-expansions

Dimension : Ø 8 / 80 x 150 mm

Domaine d'application :

- Matériaux pleins et creux
- Charges jusqu'à 138 kg max selon les dimensions

Avantages :

- Système exclusif d'autoguidage de la vis
- Faible couple de serrage

Code article : 360 505

4. CALFEUTREMENT ET JONCTION MÉCANIQUE DE LA BAVETTE



MOUSSACRYL PC 600

Joint d'étanchéité

Dimension : Ø 40 x 6-15 mm

Domaine d'application :

- Menuiseries légères

Avantages :

- Bonne résistance contre le vieillissement la corrosion et les UV
- Etanchéité à la pluie battante > 600 à 1200 Pascal
- Réduction du bruit jusqu'à 54 dB
- Difficilement inflammable classe B1

Code article : 448 244



PERFIX TB

Vis laquée montée avec rondelle

Dimension : Ø 4,8 x 25 mm

Domaine d'application :

- Support acier

Avantages :

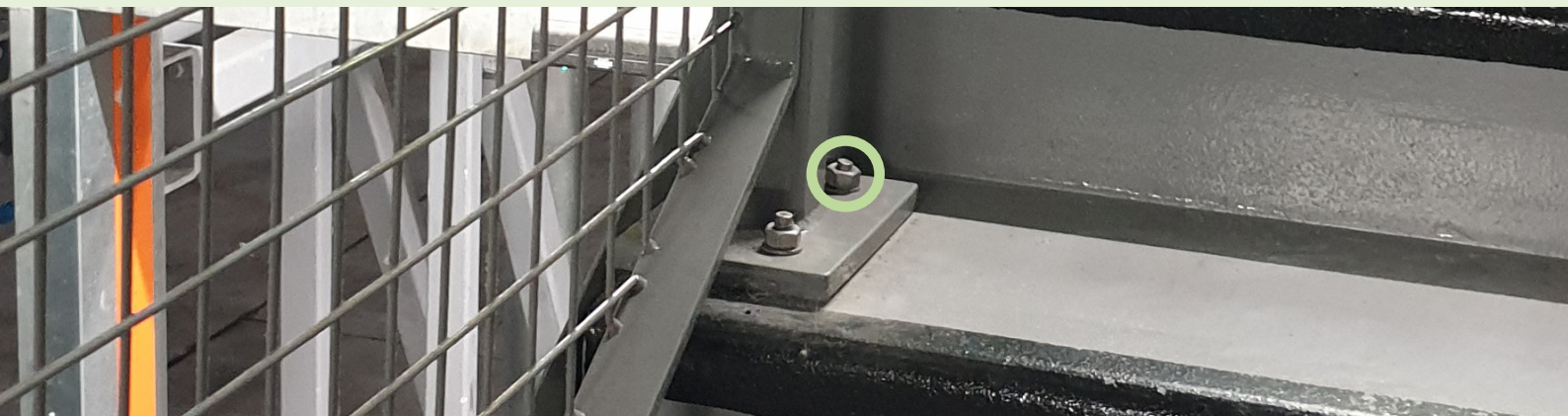
- Empreinte Carrée
- Tête cylindrique bombée

Code article : 300 995



SÉLECTION BALCON, ESCALIERS ET COURSIVES

1. ANCRAGE AU SOL



CHIMFORT KEM H

Résine de scellement chimique et ses 2 canules

Dimension : 280 ml

Domaine d'application :

- Tenue sismique C1 & C2
- Béton fissuré et non fissuré

Avantages :

- Implantation variable (TR029)
- Temps de pose rapide : 3 min à 20°C
- Forte résistance aux températures élevées (Jusqu'à 160°C)

Code article : 344 616



TIGE FILETÉE / IN A4

Dimension : M12 x 200 mm

Domaine d'application :

- Compatible Chimfort KEM H
- Maçonnerie pleine et béton

Code article : 344 832



BARACO FM-753 CRACK IN A4

Goujon à expansion par vissage

Dimension : M16 / 100 x 220 mm

Domaine d'application :

- Béton non fissuré (Option 7)
- Charges lourdes

Avantages :

- Agrément technique européen
- Livraison prémontée avec rondelle et écrou
- Adhérence plus élevée grâce à la géométrie de la bague

Code article : 344 326



2. CHEVILLAGE AU MUR NU



CHIMFORT KEM V

Résine de scellement chimique et ses 2 canules

Dimension : 280 ml

Domaine d'application :

- Béton non fissuré et fissuré, maçonnerie
- Performance sismique C1

Avantages :

- Multi-support
- Bonne tenue aux chocs
- Magnabilité à basse température (jusqu'à -10°C)
- Temps de pose rapide

Code article : 344 614



TIGE FILETÉE / IN A4

Dimension : M10 x 110 mm

Domaine d'application :

- Compatible Chimfort KEM V
- Maçonnerie pleine et béton

Code article : 344 960





SÉLECTION BALCON, ESCALIERS ET COURSIVES



BARACO FM-753 IN A4

Goujon à expansion par vissage
Dimension : M12 / 20 x 110 mm
Domaine d'application :

- Béton non fissuré (Option 7)
- Charges lourdes

Avantages :

- Agrément technique européen
- Livrée prémontée avec rondelle et écrou
- Adhérence plus élevée grâce à la géométrie de la bague

Code article : 344 254



WINGTEKS 5 BI-MÉTAL TX25 IN A2

Vis bi-métal à ailettes
Dimension : Ø 5,5 x 65 mm
Domaine d'application :

- Vissage platelage & bardage bois sur structure porteuse

Avantages :

- Tête fraisée et corps autotaraudeur en acier inoxydable, pointe foret et filet d'introduction en acier cémenté zingué.

Code article : 288 912

3. CHEVILLAGE AU TRAVERS DE L'ITE



LR IT-FIX M16 / 160 X 270

Fixations
Dimension : ITE = 160 mm
Domaine d'application :

- Fixation du palier nez de dalle au travers de l'ITE

Avantages :

- Conductivité thermique $\lambda = 0,0028$ à $0,0081$ W/mK

Code article : 364 828



LR IT-FIX SHUTTER Ø 80 X 160

Cale de fixation
Dimension : Ø 80 x 160 mm
Domaine d'application :

- Fixations des mains courantes sur ITE

Avantages :

- Conductivité thermique $\lambda = 0,3$ W/mK
- Pose avant ou après isolation

Code article : 364 319



CHIMFORT KEM V

Résine de scellement chimique et ses 2 canules
Dimension : 280 ml
Domaine d'application :

- Béton non fissuré et fissuré, maçonnerie
- Performance sismique C1

Avantages :

- Multi-support
- Bonne tenue aux chocs
- Magnabilité à basse température (jusqu'à -10°C)
- Temps de pose rapide

Code article : 344 614





SÉLECTION BALCON, ESCALIERS ET COURSIVES

4. LES SÉPARATIFS DE BALCON



CHIMFORT KEM V

Résine de scellement chimique et ses 2 canules

Dimension : 280 ml

Domaine d'application :

- Béton non fissuré et fissuré, maçonnerie
- Performance sismique C1

Avantages :

- Multi-support
- Bonne tenue aux chocs
- Magnabilité à basse température (jusqu'à -10°C)
- Temps de pose rapide

Code article : 344 614



TIGE FILETÉE / IN A4

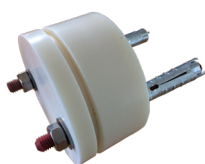
Dimension : M10 x 110 mm

Domaine d'application :

- Compatible Chimfort KEM V
- Maçonnerie pleine et béton

Code article : 344 960

CAS PARTICULIER : POSE SUR ITE



LR IT-FIX SHUTTER Ø 120 X 100

Cale de fixation

Dimension : ITE = 100 mm

Domaine d'application :

- Platine sur Acrotère

Avantages :

- Conductivité thermique $\lambda = 0,3 \text{ W/mK}$
- Pose avant ou après isolation

Code article : 364 325



LR IT-FIX SHUTTER Ø 80 X 100

Cale de fixation

Dimension : ITE = 100 mm

Domaine d'application :

- Patte sur ITE

Avantages :

- Conductivité thermique $\lambda = 0,3 \text{ W/mK}$
- Pose avant ou après isolation

Code article : 364 316

FABRICANT DE FIXATIONS & SYSTÈMES POUR L'ENVELOPPE DU BÂTIMENT



ETANCO[®]

L'EXPERTISE LAQUAGE

60 MODÈLES DE FIXATIONS & ACCESSOIRES LAQUÉS

BARDAGE - COUVERTURE - FAÇADE

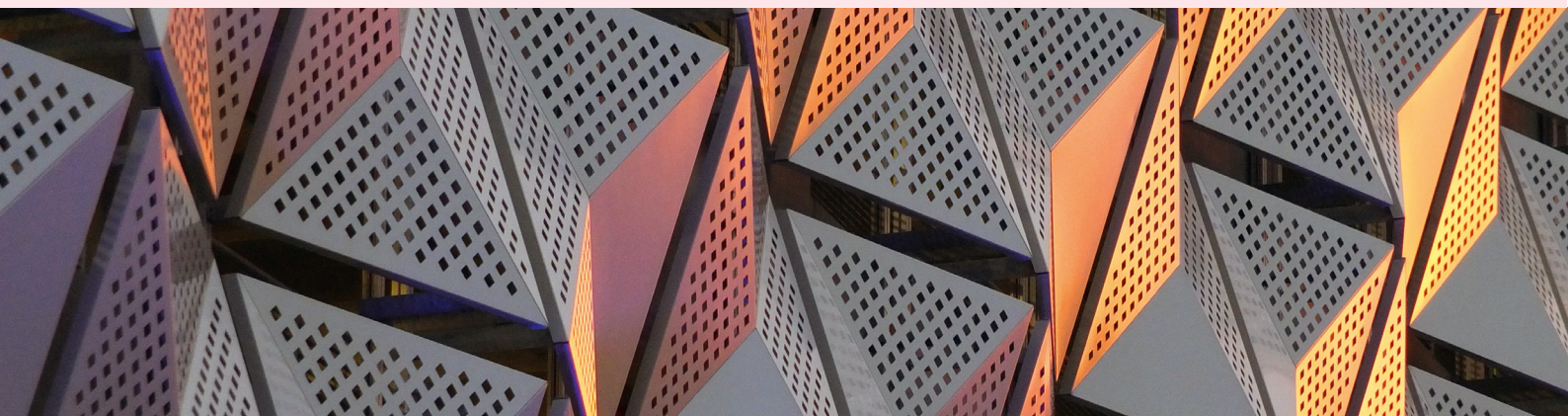
20 couleurs standards | + de 2000 couleurs personnalisables





SÉLECTION OUVRAGES DE MÉTALLERIE COURANTS

1. OSSATURE DÉCORATIVE DE FAÇADE



CHIMFORT KEM H

Résine de scellement chimique et ses 2 canules

Dimension : 380 ml

Domaine d'application :

- Tenue sismique C1 & C2
- Béton fissuré et non fissuré

Avantages :

- Implantation variable (TR029)
- Temps de pose rapide : 3 min à 20°C
- Forte résistance aux températures élevées (Jusqu'à 160°C)

Code article : 344 617



BARACO FM-753 / IN A4

Goujon à expansion par vissage

Dimension : M12 / 20 x 110 mm

Domaine d'application :

- Béton non fissuré (Option 7)
- Charges lourdes

Avantages :

- Agrément technique européen
- Livraison prémontée avec rondelle et écrou
- Adhérence plus élevée grâce à la géométrie de la bague

Code article : 344 254



DRILLNOX STAR TB

Vis autoperceuse tête bombée

Dimension : Ø 5,5 x 38 mm

Domaine d'application :

- Vissage tôle acier et aluminium sur patte aluminium

Avantages :

- Pointe pilote spécialement étudiée pour fixation sur plusieurs tôles minces

Code article : 372 547



ISOLCO 3000



ISOLALU+



IT-FIX CLIP



SÉLECTION OUVRAGES DE MÉTALLERIE COURANTS

2. ÉQUIPEMENTS ET MOBILIER URBAIN



CHIMFORT KEM V

Résine de scellement chimique et ses 2 canules

Dimension : 280 ml

Domaine d'application :

- Béton non fissuré et fissuré, maçonnerie
- Performance sismique C1

Avantages :

- Multi-support
- Bonne tenue aux chocs
- Magnabilité à basse température (jusqu'à -10°C)
- Temps de pose rapide

Code article : 344 614



BARACO FM-753 / IN A4

Goujon à expansion par vissage

Dimension : M12 / 20 x 110 mm

Domaine d'application :

- Béton non fissuré (Option 7)
- Charges lourdes

Avantages :

- Agrément technique européen
- Livrée prémontée avec rondelle et écrou
- Adhérence plus élevée grâce à la géométrie de la bague

Code article : 344 254



BÉTOFAST ÉVO II BI-MÉTAL IN A4 / TH17

Vis béton autotaraudeuse

Dimension : Ø 10 x 135 mm

Domaine d'application :

- Béton non fissuré et fissuré
- Tenue au feu 120 min (TR020)

Avantages :

- Pose simple et rapide
- Montage traversant
- Haute tenue à l'arrachement
- Démontage possible

Code article : 283 974



MP3 CRS

Cheville métallique femelle

Dimension : M8 / 5 x 50 mm

Domaine d'application :

- Matériaux pleins et creux

Avantages :

- Multi-support
- Livrée prémontée
- Sécurité : Cheville auto-expansive
- Fixation non traversante

Code article : 359 591



ETANCO®

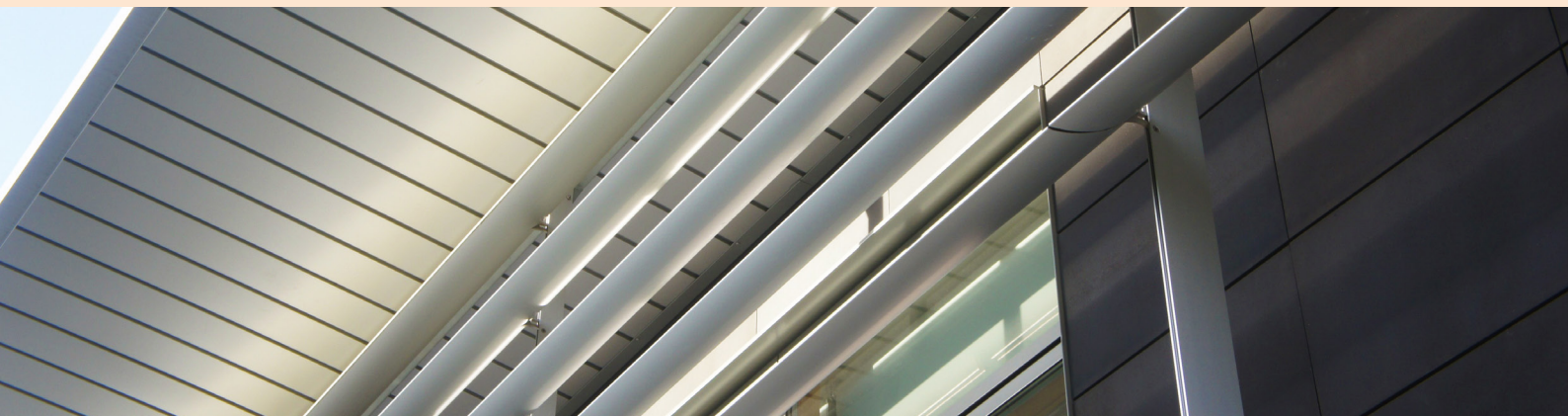
Tél : 01 34 80 52 00 - Fax : 01 30 71 01 89 - etanco.fr

MÉTALLIERS
SERRURIERS



SÉLECTION SPÉCIALISÉE POUR LA FERMETURE PARE FLAMME ET COUPE-FEU

3. PROTECTION SOLAIRE



CHIMFORT KEM V

Résine de scellement chimique et ses 2 canules

Dimension : 280 ml

Domaine d'application :

- Béton non fissuré et fissuré, maçonnerie
- Performance sismique C1

Avantages :

- Multi-support
- Bonne tenue aux chocs
- Magnabilité à basse température (jusqu'à -10°C)
- Temps de pose rapide

Code article : 344 615



TIGE FILETÉE / IN A4

Dimension : M10 x 110 mm

Domaine d'application :

- Compatible Chimfort KEM V
- Maçonnerie pleine et béton

Code article : 344 960

CAS PARTICULIER : POSE SUR ITE



FIXATION LR IT-FIX INOX

M16 / 160 X 270

Dimension : ITE = 160 mm

Domaine d'application :

- Brise soleil
- Nez de dalle S/s ITE

Avantages :

- Conductivité thermique $\lambda = 0,0028$ à $0,0081$ W/mK

Code article : 364 828



SÉLECTION SPÉCIALISÉE POUR LA FERMETURE PARE FLAMME ET COUPE-FEU

4. SÉCURITÉ COLLECTIVE / ÉCHELLES D'ACCÈS



GARDE-CORPS LR SAUVGUARD

Dimension : Sur demande - Cf fascicule sécurité
Code article : Suivant modèle



ÉCHELLES À CRINOLINE

Dimension : Sur demande - Cf fascicule sécurité
Code article : Suivant modèle



OUTILS DE POSE ET CONSOMMABLES

1. ÉLECTRO-PORTATIF 18V



PERFORATEUR BURINEUR SDS
M18 CHX-502X 18V - 5.0AH

Avantages :

- Batteries Red Lithium : jusqu'à +50% d'autonomie, fonctionne jusqu'à -20 °C
- Moteur POWERSTATE™ sans charbon : durée de vie multipliée par 10
- Débrayage de sécurité : Stoppe la rotation en cas de blocage du foret

Code article : 323 834



PERÇEUSE VISSEUSE
M18 FDD-502X FUEL II 18V - 5.0AH

Avantages :

- Capacité acier : 13 mm
- Poids avec batterie : 2,5 Kg
- Couple de 135Nm
- Jusqu'à 2000 tours / minute
- Ultra compacte. Longueur de 190 mm

Code article : 323 179



CLÉ À CHOCS M18FHIWF12-502X
MILWAUKEE - 1260 NM 18V 5.0AH

Avantages :

- Couple de serrage maximal : 1356 Nm
- Le moteur brushless POWERSTATE fournit un couple de 1356 Nm.
- Sa taille compacte de 231 mm, permet de travailler dans des endroits difficiles d'accès
- Le mode 4 pour le retrait de la vis fournit une pré-rotation maximale de 1898 Nm, puis passe à 750 tr/min pour un contrôle inégalé 1/2 avec un anneau de sécurité

Code article : 324 655



MEULEUSE D'ANGLE Ø 125 MM
M18 CAG125XPDB-502X 18V-5.0AH

Avantages :

- Vitesse à vide : 8 500 tr/min
- Poids (batterie incluse) : 2,7 Kg
- Auto Stop : Arrêt du disque en moins de 2 secondes
- Régulation électronique : Démarrage progressif + vitesse constante + protection contre les surcharges
- Protection contre les redémarrages : Sécurité accrue lors des changements de batteries même si l'interrupteur est bloqué en marche
- Débrayage de sécurité : Stoppe instantanément la rotation en cas de blocage de la meule

Code article : 323 485





OUTILS DE POSE ET CONSOMMABLES



PISTOLET À BATTERIE 10,8 V

Compatible avec les cartouches de résine

Avantages :

- Coffret de transport
- 1 pistolet
- 2 batteries 10,8 V Li-Ion
- 1 chargeur de batterie (60 min)

Code article : 344 561 (280 ml)

344 589 (380 ml)

344 581 (Batterie de rechange)



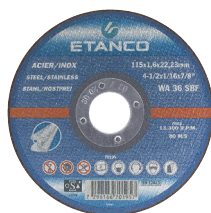
RIVETEUSE M12 BPRT-201X

Avantages :

- Rivets aveugles jusqu'à 5 mm de Ø, tous matériaux (Aluminium / Cuivre / Acier / Inox)
- Jusqu'à 1000 rivets en aluminium avec une seule charge
- Démontage sans outil du nez pour faciliter le nettoyage
- Livrée avec 4 nez de différentes tailles intégrés à la riveteuse pour une productivité optimisée
- Éclairage LED pour améliorer le travail de l'utilisateur dans des zones peu éclairées
- Design ergonomique pour faciliter la prise en main
- Crochet de ceinture et cordon de fixation
- Indicateur de charge

Code article : 324 685

2. CONSOMMABLES



DISQUE RÉSINE INOX & MÉTAUX

Disque plat à tronçonner

Dimension : Ø 125 épaisseur 1 mm

Domaine d'application :

- Disque résine inox et métaux

Code article : 318 571

Disque plat à tronçonner

Dimension : Ø 125 épaisseur 1,6 mm

Domaine d'application :

- Disque résine inox et métaux

Code article : 318 572

Disque plat à tronçonner

Dimension : Ø 230 épaisseur 2 mm

Domaine d'application :

- Disque résine inox et métaux

Code article : 318 574



FORET BÉTON SDS + 2 TAILLANTS

Dimension : Ø 6 x 100 x 160

Code article : 291 232

Dimension : Ø 8 x 100 x 160

Code article : 291 252

Dimension : Ø 10 x 50 x 110

Code article : 291 273

Dimension : Ø 12 x 150 x 210

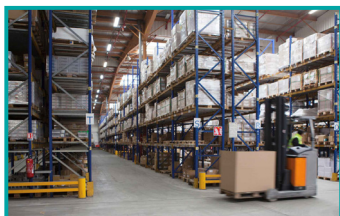
Code article : 291 291

Dimension : Ø 14 x 100 x 160

Code article : 291 294



Etanco vous propose des services afin de mieux vous accompagner tout au long de votre projet.



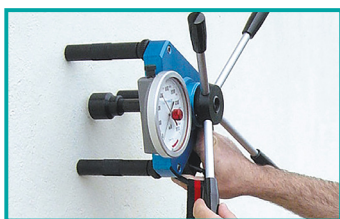
Logistique

Près de 80 000 références en stock.



Conseils techniques par nos technico-commerciaux partout en France

Plus de 70 Technico-commerciaux répartis sur l'ensemble du territoire français, pour vous conseiller et assurer un accompagnement technique tout au long de votre projet.



ETANCO se déplace sur vos chantiers pour les essais d'arrachement

ETANCO réalise des essais d'arrachement sur site. Suite aux essais, un rapport vous sera fourni afin de justifier la valeur de résistance maximum de l'ancrage dans le matériau support de votre chantier.



Bureau d'études intégré

Notre bureau d'études se tient à votre disposition pour vous conseiller et vous aider dans le choix de vos systèmes de fixations. Il réalise également vos notes de calcul. Nos ingénieurs ont l'expertise pour comprendre vos problématiques chantier et proposer des solutions adaptées à tous vos projets.



Logiciel de dimensionnement SPECIF chevilles

ETANCO met à votre disposition un logiciel de dimensionnement pour la détermination des solutions d'ancrages dans tous les matériaux. Simple, rapide et facile d'utilisation, le logiciel SPECIF détermine le type de chevilles en adéquation avec vos contraintes chantier. Téléchargeable **GRATUITEMENT** sur www.etanco.eu



Centre de formation certifié

La formation fait partie intégrante de la réussite de vos entreprises. C'est la raison pour laquelle Etanco vous propose des programmes de formation agréés par l'Etat.



ETANCO®

Tél : 01 34 80 52 00 - Fax : 01 30 71 01 89 - etanco.fr

MÉTALLIERS SERRURIERS