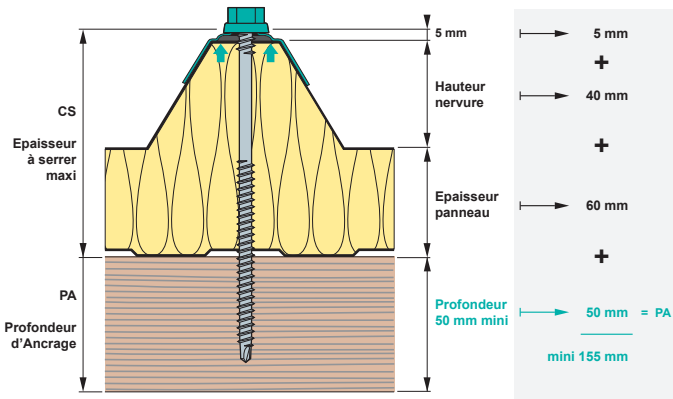


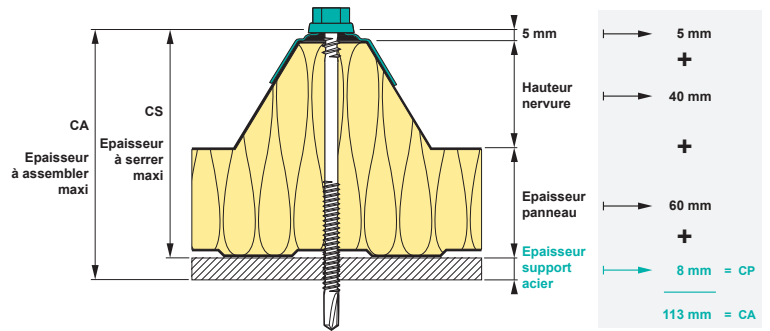


FIXATIONS DE PANNEAUX SANDWICH EN SOMMET D'ONDE (NERVURES TRAPÉZOÏDALES)

COMMENT DÉTERMINER UNE LONGUEUR DE FIXATION ?



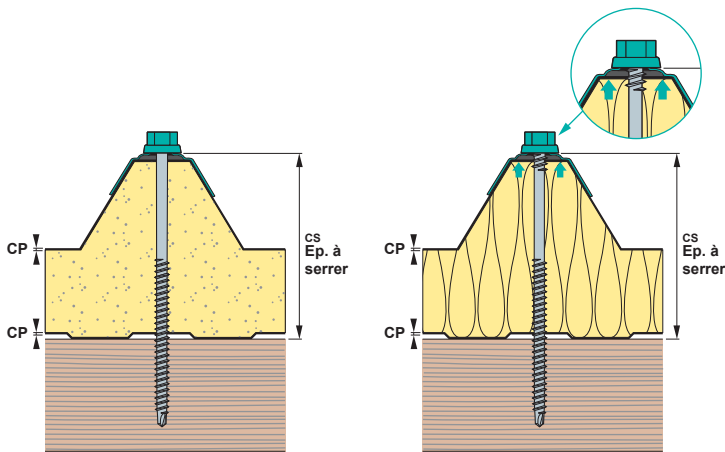
Exemple sur charpente bois



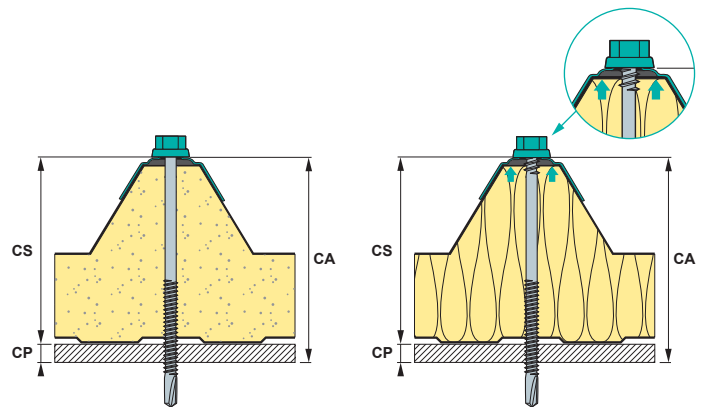
Exemple sur charpente acier

Pour choisir votre fixation, consulter les DTA des fabricants en cours de validité.

Simple Filet = Isolant rigide / Double Filet = Isolant semi-rigide



Sur charpente Bois



Sur charpente Acier

DTU
40.35

Conformité au DTU 40.35
Bac acier

DTU
40.36

Conformité au DTU 40.36
Bac aluminium



ETANCO®

Tél : 01 34 80 52 00 - Fax : 01 30 71 01 89 - etanco.eu

PANNEAUX SANDWICH



LES INDISPENSABLES

ETANCO - COUVERTURE

PANNEAUX SANDWICH

#8

FIXATIONS DE PANNEAUX SANDWICH EN SOMMET D'ONDE (NERVURES TRAPÉZOÏDALES)

ZACROVIS BOIS TH 12 / 2C

SUR CHARPENTE BOIS



Vis autoperceuse **simple filet** à Tête Hexagonale ZAMAC Zinc / Alu (6 pans de 12 mm)
Matière : Acier SUPRACOAT 2C - **Résistance à la corrosion** = 15 cycles KESTERNICH
Capacité de perçage : 4 x 0,75 mm

Rapport d'essais
BUREAU
VERITAS

| CS mini | CS maxi | Ø x L | Sachet de | Code + Réf. ETANCO ^(#) |
|-----------|---------|-----------|-----------|-----------------------------------|
| 25 | 50 | 6,5 x 100 | 100 | 551 226 - - - |
| NATURELLE | | | | 551 224 000 |
| 50 | 80 | 6,5 x 130 | 100 | 551 230 - - - |
| NATURELLE | | | | 551 228 000 |
| 80 | 100 | 6,5 x 150 | 100 | 551 234 - - - |
| NATURELLE | | | | 551 232 000 |
| 100 | 130 | 6,5 x 180 | 100 | 551 238 - - - |
| NATURELLE | | | | 551 236 000 |
| 130 | 150 | 6,5 x 200 | 100 | 551 254 - - - |
| NATURELLE | | | | 551 252 000 |

DTU
40.35

DTU
40.36

GARANTIE
20 ans
Anti-corrosion
de la tête de vis



ZACROVIS BOIS DF TH 12 / 2C

(*) Consulter les DTA des fabricants en cours de validité.



Vis autoperceuse **Double Filet*** à Tête Hexagonale ZAMAC Zinc / Alu (6 pans de 12 mm)
Capacité de perçage : 4 x 0,75 mm

Rapport d'essais
BUREAU
VERITAS

| CS mini | CS maxi | Ø x L | Sachet de | Code + Réf. ETANCO |
|-----------|---------|-----------|-----------|--------------------|
| 20 | 40 | 6,5 x 90 | 100 | 551 291 - - - |
| NATURELLE | | | | 551 290 000 |
| 40 | 60 | 6,5 x 110 | 100 | 551 293 - - - |
| NATURELLE | | | | 551 292 000 |
| 60 | 80 | 6,5 x 130 | 100 | 551 295 - - - |
| NATURELLE | | | | 551 294 000 |
| 80 | 100 | 6,5 x 150 | 100 | 551 308 - - - |
| NATURELLE | | | | 551 307 000 |
| 130 | 150 | 6,5 x 200 | 100 | 551 322 - - - |
| NATURELLE | | | | 551 320 000 |
| 150 | 180 | 6,5 x 230 | 100 | 551 551 - - - |
| NATURELLE | | | | 551 494 000 |
| 180 | 210 | 6,5 x 260 | 100 | 551 552 - - - |
| NATURELLE | | | | 551 495 000 |
| 210 | 240 | 6,5 x 290 | 100 | 551 553 - - - |
| NATURELLE | | | | 551 496 000 |

DTU
40.35

DTU
40.36

GARANTIE
20 ans
Anti-corrosion
de la tête de vis



**DOUBLE
FILET**



ETANCO[®]

Tél : 01 34 80 52 00 - Fax : 01 30 71 01 89 - etanco.eu

**PANNEAUX
SANDWICH**



LES INDISPENSABLES

ETANCO - COUVERTURE

PANNEAUX SANDWICH

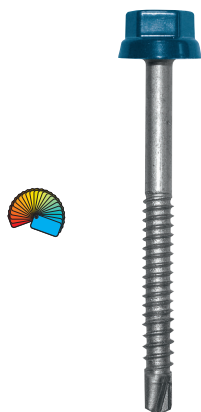
#8

FIXATIONS DE PANNEAUX SANDWICH EN SOMMET D'ONDE (NERVURES TRAPÉZOÏDALES)

ZACROVIS ZED 6 TH 12 / 2C**SUR CHARPENTE ACIER (ZED)**

Vis autoperceuse **simple filet** à Tête Hexagonale ZAMAC Zinc / Alu (6 pans de 12 mm)
Matière : Acier SUPRACOAT 2C - **Résistance à la corrosion** = 15 cycles KESTERNICH
Capacité de perçage : 1,5 à 6 mm

Rapport d'essais
BUREAU
VERITAS



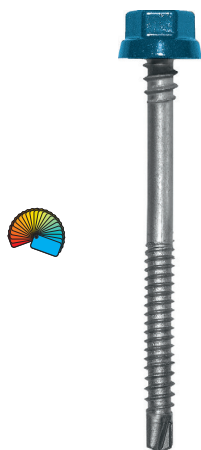
| CS mini | CA maxi | Ø x L | Sachet de | Code + Réf. ETANCO(#) |
|-----------|---------|-----------|-----------|-----------------------|
| - | 37 | 6,3 x 50 | 100 | 335 721 - - - |
| NATURELLE | | | | 335 720 000 |
| 38 | 62 | 6,3 x 75 | 100 | 333 865 - - - |
| NATURELLE | | | | 333 860 000 |
| 56 | 87 | 6,3 x 100 | 100 | 333 899 - - - |
| NATURELLE | | | | 333 897 000 |
| 71 | 112 | 6,3 x 125 | 100 | 333 925 - - - |
| NATURELLE | | | | 333 920 000 |
| 80 | 147 | 6,3 x 160 | 100 | 333 935 - - - |
| NATURELLE | | | | 333 930 000 |
| 146 | 187 | 6,3 x 200 | 100 | 333 954 - - - |
| NATURELLE | | | | 333 953 000 |

DTU
40.35DTU
40.36GARANTIE
20 ansAnti-corrosion
de la tête de vis**ZACROVIS ZED 5 DF TH 12 / 2C**

(*) Consulter les DTA des fabricants en cours de validité.

Vis autoperceuse **Double Filet*** à Tête Hexagonale ZAMAC Zinc / Alu (6 pans de 12 mm)
Capacité de perçage : 1,5 à 5 mm

Rapport d'essais
BUREAU
VERITAS

**DOUBLE
FILET**

| CS mini | CA maxi | Ø x L | Sachet de | Code + Réf. ETANCO(#) |
|-----------|---------|-----------|-----------|-----------------------|
| 31 | 48 | 5,5 x 60 | 100 | 333 381 - - - |
| NATURELLE | | | | 333 380 000 |
| 38 | 68 | 5,5 x 80 | 100 | 333 383 - - - |
| NATURELLE | | | | 333 382 000 |
| 58 | 88 | 5,5 x 100 | 100 | 333 385 - - - |
| NATURELLE | | | | 333 386 000 |
| 63 | 103 | 5,5 x 115 | 100 | 333 387 - - - |
| NATURELLE | | | | 333 388 000 |
| 73 | 113 | 5,5 x 125 | 100 | 333 389 - - - |
| NATURELLE | | | | 333 390 000 |
| 88 | 128 | 5,5 x 140 | 100 | 333 367 - - - |
| NATURELLE | | | | 333 362 000 |
| 103 | 143 | 5,5 x 155 | 100 | 334 929 - - - |
| NATURELLE | | | | 334 926 000 |
| 123 | 163 | 5,5 x 175 | 100 | 334 963 - - - |
| NATURELLE | | | | 334 964 000 |
| 153 | 213 | 5,5 x 225 | 100 | 334 975 - - - |
| NATURELLE | | | | 334 974 000 |

DTU
40.35DTU
40.36GARANTIE
20 ansAnti-corrosion
de la tête de vis


ETANCO®

Tél : 01 34 80 52 00 - Fax : 01 30 71 01 89 - etanco.eu

PANNEAUX SANDWICH



LES INDISPENSABLES

ETANCO - COUVERTURE

PANNEAUX SANDWICH

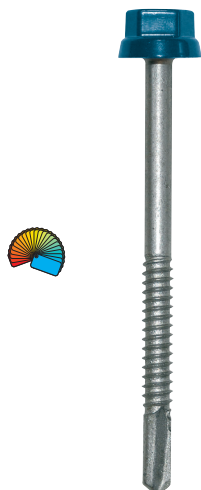
FIXATIONS DE PANNEAUX SANDWICH EN SOMMET D'ONDE (NERVURES TRAPÉZOÏDALES)

ZACROVIS IPN 12 TH 12 / 2C

SUR CHARPENTE ACIER (IPN/IPE)

Vis autoperceuse **simple filet** à Tête Hexagonale ZAMAC Zinc / Alu (6 pans de 12 mm)
Matériau : Acier SUPRACOAT 2C - **Résistance à la corrosion** = 15 cycles KESTERNICH
Capacité de perçage : 4 à 12 mm

Rapport d'essais
BUREAU
VERITAS



| CS mini | CA maxi | Ø x L | Sachet de | Code + Réf. ETANCO ^(#) |
|-----------|---------|----------|-----------|-----------------------------------|
| 23 | 63 | 5,5 x 85 | 100 | 333 316 - - - |
| NATURELLE | | | | 333 315 000 |
| 42 | 54 | 6 x 75 | 100 | 333 917 - - - |
| NATURELLE | | | | 333 916 000 |
| 22 | 64 | 6 x 85 | 100 | 333 872 - - - |
| NATURELLE | | | | 333 870 000 |
| 42 | 84 | 6 x 105 | 100 | 333 877 - - - |
| NATURELLE | | | | 333 875 000 |
| 57 | 99 | 6 x 120 | 100 | 333 971 - - - |
| NATURELLE | | | | 333 969 000 |
| 82 | 124 | 6 x 145 | 100 | 333 882 - - - |
| NATURELLE | | | | 333 880 000 |
| 117 | 159 | 6 x 180 | 100 | 333 947 - - - |
| NATURELLE | | | | 333 946 000 |
| 137 | 179 | 6 x 200 | 100 | 333 951 - - - |
| NATURELLE | | | | 333 950 000 |

DTU
40.35

DTU
40.36

GARANTIE
20 ans
Anti-corrosion
de la tête de vis

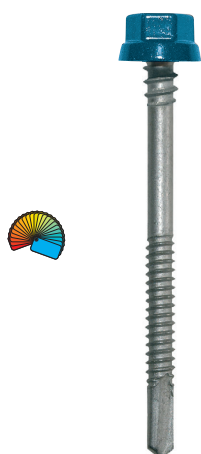


ZACROVIS IPN 12 DF TH 12 / 2C

(*) Consulter les DTA des fabricants en cours de validité.

Vis autoperceuse **Double Filet*** à Tête Hexagonale ZAMAC Zinc / Alu (6 pans de 12 mm)
Capacité de perçage : 4 à 12 mm

Rapport d'essais
BUREAU
VERITAS



**DOUBLE
FILET**

| CS mini | CA maxi | Ø x L | Sachet de | Code + Réf. ETANCO ^(#) |
|-----------|---------|-----------|-----------|-----------------------------------|
| 31 | 55 | 5,5 x 75 | 100 | 333 391 - - - |
| NATURELLE | | | | 333 392 000 |
| 42 | 70 | 5,5 x 90 | 100 | 333 394 - - - |
| NATURELLE | | | | 333 395 000 |
| 52 | 85 | 5,5 x 105 | 100 | 333 396 - - - |
| NATURELLE | | | | 333 397 000 |
| 67 | 100 | 5,5 x 120 | 100 | 333 399 - - - |
| NATURELLE | | | | 333 398 000 |
| 82 | 125 | 5,5 x 145 | 100 | 333 581 - - - |
| NATURELLE | | | | 333 580 000 |
| 112 | 165 | 5,5 x 185 | 100 | 333 586 - - - |
| NATURELLE | | | | 333 587 000 |
| 152 | 215 | 5,5 x 235 | 100 | 333 589 - - - |
| NATURELLE | | | | 333 590 000 |

DTU
40.35

DTU
40.36

GARANTIE
20 ans
Anti-corrosion
de la tête de vis



ETANCO[®]

Tél : 01 34 80 52 00 - Fax : 01 30 71 01 89 - etanco.eu

**PANNEAUX
SANDWICH**



LES INDISPENSABLES

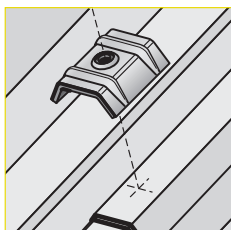
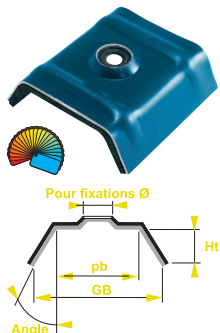
ETANCO - COUVERTURE

PANNEAUX SANDWICH

FIXATIONS DE PANNEAUX SANDWICH EN SOMMET D'ONDE (NERVURES TRAPÉZOÏDALES)

CAVALIER - T VULCO

ACCESSOIRES DE COUVERTURE



Cavalier monobloc avec étanchéité intégrée (caoutchouc EPDM vulcanisé en sous face)

Matière : Aluminium prélaqué ép. 10/10e + Joint élastomère EPDM
Pour fixations Ø 5,5 à 8 mm

| pb | GB | Ht | Angle | Profils de bacs | Type | Code sachet x100 ^(#) |
|----|----|----|-------|-----------------|------|---------------------------------|
| 24 | 35 | 9 | 25° | 3x333x45 | HV | 111 101 |
| 21 | 32 | 10 | 24° | 4x250x40 | CV | 111 103 |
| 22 | 34 | 10 | 31° | 4x250x35 | EV | 111 105 |
| 30 | 36 | 7 | 54° | 3x333x45 | MV | 111 116 |

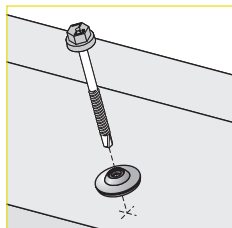
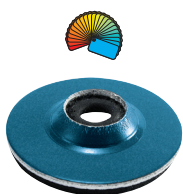
• Autres dimensions sur demande

DTU
40.36



COP 25 VULCO / Al-PrL

FIXATIONS DE FAÎTAGE ET RIVES



Rondelle d'appui à étanchéité intégrée

Coupelle pour fixations de faîtage et costière

Monobloc avec étanchéité intégrée EPDM en sous face

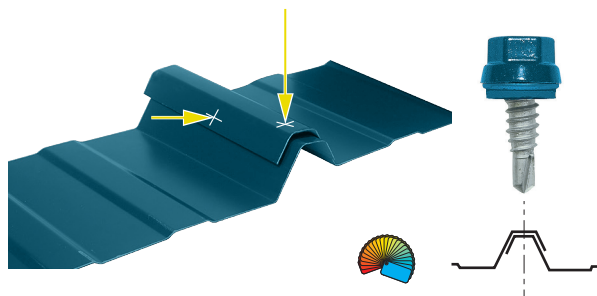
Matière : Aluminium prélaqué ép. 10/10e + Rd. EPDM

| COP 25 VULCO | Ø ext. | Code sachet x100 ^(#) |
|--------------|--------|---------------------------------|
| Ø fixations | | |
| 5,5 à 8 | 25 | 128 096 |

DTU
40.36

ZACROVIS 1.5 TH 12 / 2C

COUORAGE



Vis autoperceuse à Tête Hexagonale ZAMAC Zinc / Alu + Rd. Vulca/Alu Ø 14 mm

Matière : Acier SUPRACOAT 2C

Résistance à la corrosion = 15 cycles KESTERNICH

Capacité de Perçage : 3x0,75 ou 1,5 mm

Rapport d'essais
BUREAU VERITAS

| Zacrovis 1.5 | | Ø x L | Code sachet x100 ^(#) |
|--------------|---------|----------|---------------------------------|
| CS mini | CA maxi | | |
| - | 8 | 6,3 x 22 | 333 405 |

DTU
40.35

DTU
40.36

GARANTIE
20 ans
Anti-corrosion
de la tête de vis



ETANCO®

Tél : 01 34 80 52 00 - Fax : 01 30 71 01 89 - etanco.eu

PANNEAUX SANDWICH



LES INDISPENSABLES

ETANCO - COUVERTURE

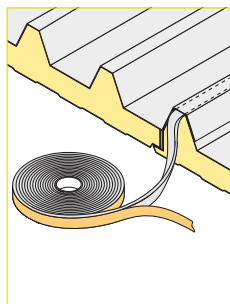
PANNEAUX SANDWICH

#8

FIXATIONS DE PANNEAUX SANDWICH EN SOMMET D'ONDE (NERVURES TRAPÉZOÏDALES)

SUPER ETANCO PAST

COMPLÉMENT D'ÉTANCHÉITÉ



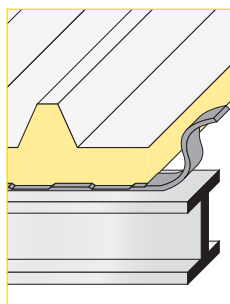
Joint butyl préformé - Section rectangulaire
Matière : Butyl polyisobutylène 303 Gris extrudé

| SUPER ETANCO PAST | | largeur x Ép. | Code Carton x286 ml |
|-------------------|---------|---------------|------------------------|
| Lg Ri. (ml) | Nb. Rlx | | |
| 13 | 22 | 12 x 3 | 443 062 |

- Étanchéité des recouvrements transversaux & longitudinaux des tôles acier ou alu nervurées et des panneaux sandwich
- Imperméabilité à la vapeur d'eau, adhésivité exceptionnelle sur tous supports

MOUSSAFOAM Gris

COMPLÉMENT D'ÉTANCHÉITÉ



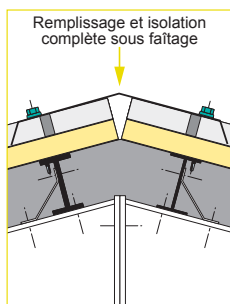
Joint d'étanchéité adhésif posé sur la panne.
Matière : Mousse de polyuréthane imprégnée à coeur de résine acrylique adhésive

| MOUSSAFOAM Gris | | largeur x Ép. | Code Carton x138 ml |
|-----------------|---------|---------------|------------------------|
| Lg Ri. (ml) | Nb. Rlx | | |
| 6 | 23 | 30 x 15 | 446 720 |

- Étanchéité à l'air et à la vapeur d'eau des panneaux sandwich
- Obturation de la sous-face des panneaux sandwich à la panne d'égout

GLR PURFOAM

ISOLATION



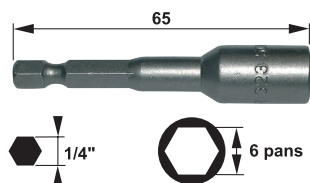
Mousse polyuréthane prépolymère semi-dure
 Auto expansible mise sous pression
Matière : Mousse polyuréthane

| GLR PURFOAM | | Couleur/ml | Code |
|-------------------|--|--------------------|---------|
| Résistance au feu | | | |
| B3 | | Ivoire crème / 750 | 492 950 |

- Volume : ± 25 à 30 litres par aérosol de 750 ml - Densité 25 à 30 kg/m3
- Rendement GLR Purfoam Coupe-feu : 45 L pour un aérosol de 750 ml
- Gaz ininflammable préservant la couche d'ozone
- Aérosol s'utilisant dans tous les sens. Autres couleurs sur demande
- Canule = code 492 952 / Nettoyant = code 492 954
- **Application** : Joint de calfeutrement, remplissage, isolation complète sous faîtage...

DOUILLE MONOBLOC E 1/4"

DOUILLE DE VISSAGE



Douille à queue monobloc - Pour prise directe dans visseuse
 Douille à entraînement 1/4" (6,35 mm)

| Pour vis 6 pans de (mm) | Code blister x1 |
|-------------------------|-----------------|
| 12 | 620 905 |



Tél : 01 34 80 52 00 - Fax : 01 30 71 01 89 - etanco.eu

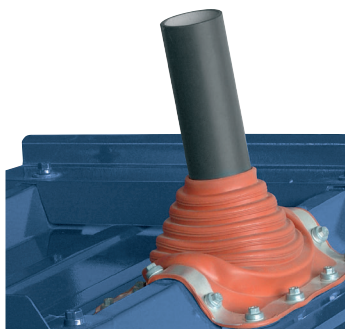
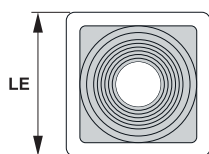
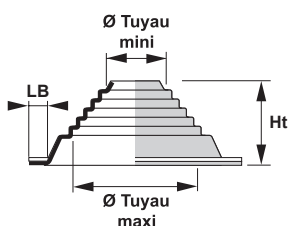
PANNEAUX SANDWICH



FIXATIONS DE PANNEAUX SANDWICH EN SOMMET D'ONDE (NERVURES TRAPÉZOÏDALES)

PIPÉCO / EPDM

ÉTANCHÉITÉ DES SORTIES DE TOITURE



Sortie de toiture ronde universelle - Embase carrée malléable

Manchon en caoutchouc ajustable vulcanisé

Matériau : Manchon EPDM noir vulcanisé + Embase aluminium

| N° | Ø mini | Ø maxi | Ht | LE | LB | Code x1 |
|---------------|--------|--------|-----|-----|----|---------|
| Min. * | 3 | 19 | 19 | 57 | 11 | 188 006 |
| 1 * | 6 | 70 | 52 | 114 | 17 | 188 011 |
| 2 | 22 | 101 | 75 | 152 | 20 | 188 021 |
| 3 * | 6 | 146 | 84 | 203 | 23 | 188 031 |
| 4 | 70 | 177 | 97 | 254 | 24 | 188 041 |
| 5 | 101 | 209 | 114 | 279 | 25 | 188 051 |
| 6 | 121 | 254 | 115 | 304 | 27 | 188 061 |
| 7 | 140 | 292 | 115 | 355 | 33 | 188 071 |
| 8 | 171 | 343 | 115 | 431 | 33 | 188 081 |
| 9 | 241 | 520 | 145 | 635 | 35 | 188 091 |
| Max. | 304 | 724 | 190 | 863 | 35 | 188 250 |

DTU
40.35

(*) Modèle fermé - Existe en Silicone sur demande

- S'adapte sur toutes les couvertures (fibres-ciment, bacs nervurés, ondulés ou plans...)
- Les valeurs Ø mini/maxi dépendent de la pente et du relief de la couverture. Pour des pentes > 20° et pour des surfaces à relief marqué, ne pas hésiter à choisir le modèle supérieur à celui indiqué
- Températures d'utilisation EPDM : de -55° à +100°C et +135°C en intermittence
- Résistance ozone testée 70 heures pphm
- Garantie 20 ans contre la corrosion

Il est impératif, à la pose des manchons d'étanchéité, de respecter les conditions suivantes :

- 1- Une seule nervure ou onde recouverte au plus.
- 2- La largeur d'écoulement des eaux sur la plage de la tôle d'acier nervurée ou de la plaque, de part et d'autre du manchon, doit être suffisante et au minimum de 3 cm.
- 3- Le manchon d'étanchéité ne doit pas jouxter une nervure de recouvrement de 2 tôles ou plaques, dans le cas où le manchon vient à recouvrir plus de la moitié de la plage d'écoulement d'eau.

Quantité de cartouche(s) et de fixation(s) par type de PIPÉCO :

| PIPÉCO Carré EPDM | Mini | N°1 | N°2 | N°3 | N°4 | N°5 | N°6 | N°7 | N°8 | N°9 | Maxi |
|------------------------|------|-----|-----|-----|-----|-----|-----|-----|-----|-----|------|
| Nombre de cartouche(s) | 1 | 1 | 1 | 2 | 2 | 2 | 3 | 3 | 3 | 5 | 6 |
| Nombre de fixations(s) | 4 | 8 | 12 | 16 | 16 | 20 | 20 | 24 | 32 | 48 | 64 |



ETANCO®

Tél : 01 34 80 52 00 - Fax : 01 30 71 01 89 - etanco.eu

PANNEAUX SANDWICH



LES INDISPENSABLES

ETANCO - COUVERTURE

PANNEAUX SANDWICH

#8

FIXATIONS DE PANNEAUX SANDWICH EN SOMMET D'ONDE (NERVURES TRAPÉZOÏDALES)

KIT FIXATION PIPÉCO



BAC

Kit complet fixations + accessoires pour PIPECO et PIPECLAIR

Matière : Acier traité Supracoat 2C Tête Zamac (zinc/alu)

+ rd. Vulca / EPDM

+ Acier Inoxydable Austénitique A2 Aisi 304

+ Mastic Silicone

| Pour PIPECO n° | Pour PIPECLAIR n° | Nbre ZACROVIS | Nbre PIPESIL | Bande inox | Code blister x1 |
|----------------|-------------------|---------------|--------------|---------------|-----------------|
| 1/2/3/4 | 1 | 16 | 1 | 1 m + 2 têtes | 188 354 |
| 5/6/7/8 | 2/3 | 32 | 3 | 3 m + 6 têtes | 188 359 |

• **Kit comprenant :**

x Vis autoperceuses ZACROVIS 1 / 2C 6,3x22 + VA 14 TH8 + x Cartouches silicone PIPESIL 80 ml + x m Bandes avec x têtes Inox + 1 Guide de montage

NUANCIER STANDARD

| | | | | |
|-------------|-------------|----------------|-----------------|---------------|
| Ral | 1015 | 5008 | 6011 | 6021 |
| Réf. ETANCO | 014 | 008 | 040 | 055 |
| | Jaune sable | Ardoise | Vert réséda | Vert tilleul |
| | 7006 | 7015 | 7016 | 7022 |
| | 064 | 221 | 236 | 020 |
| | Lauze | Gris ardoise | Gris anthracite | Gris graphite |
| | 7035 | 7037 | 7042 | 8012 |
| | 158 | 321 | 275 | 054 |
| | Gris clair | Gris poussière | Gris trafic | Rouge tuile |
| | 8014 | 9001 | 9002 | 9005 |
| | 068 | 235 | 042 | 070 |
| | Brun macao | Blanc papyrus | Gris pierre | Noir |
| | 9006 | 9007 | 9010 | |
| | 010 | 276 | 001 | |
| | Aluminium | Gris persan | Blanc | Nuage 4750 |
| | | | | 372 |

(#) Le code article ETANCO

Ajouter la référence ETANCO au code produit à 5 ou 6 chiffres afin de notifier la couleur choisie.

Lorsque le produit est laqué, la référence ETANCO est symbolisée par : "- -"

Lorsque le produit est naturel (non laqué), la référence ETANCO = 000

Code article = 551 226 008

Code article Réf. Etanco

Pour obtenir le code complet, ajouter la référence ETANCO présente dans le nuancier.

Exemple de code pour une Zacrovis BOIS :

Code = 551 226 - Référence Etanco pour RAL 5008 = 008



ETANCO®

Tél : 01 34 80 52 00 - Fax : 01 30 71 01 89 - etanco.eu

PANNEAUX SANDWICH